

国立国語研究所学術情報リポジトリ

語誌ポータル構築

メタデータ	言語: jpn 出版者: 公開日: 2021-06-25 キーワード (Ja): キーワード (En): 作成者: 山崎, 誠 メールアドレス: 所属:
URL	https://doi.org/10.15084/00003410



語誌ポータル構築

山崎 誠 (国立国語研究所・言語変化研究領域)

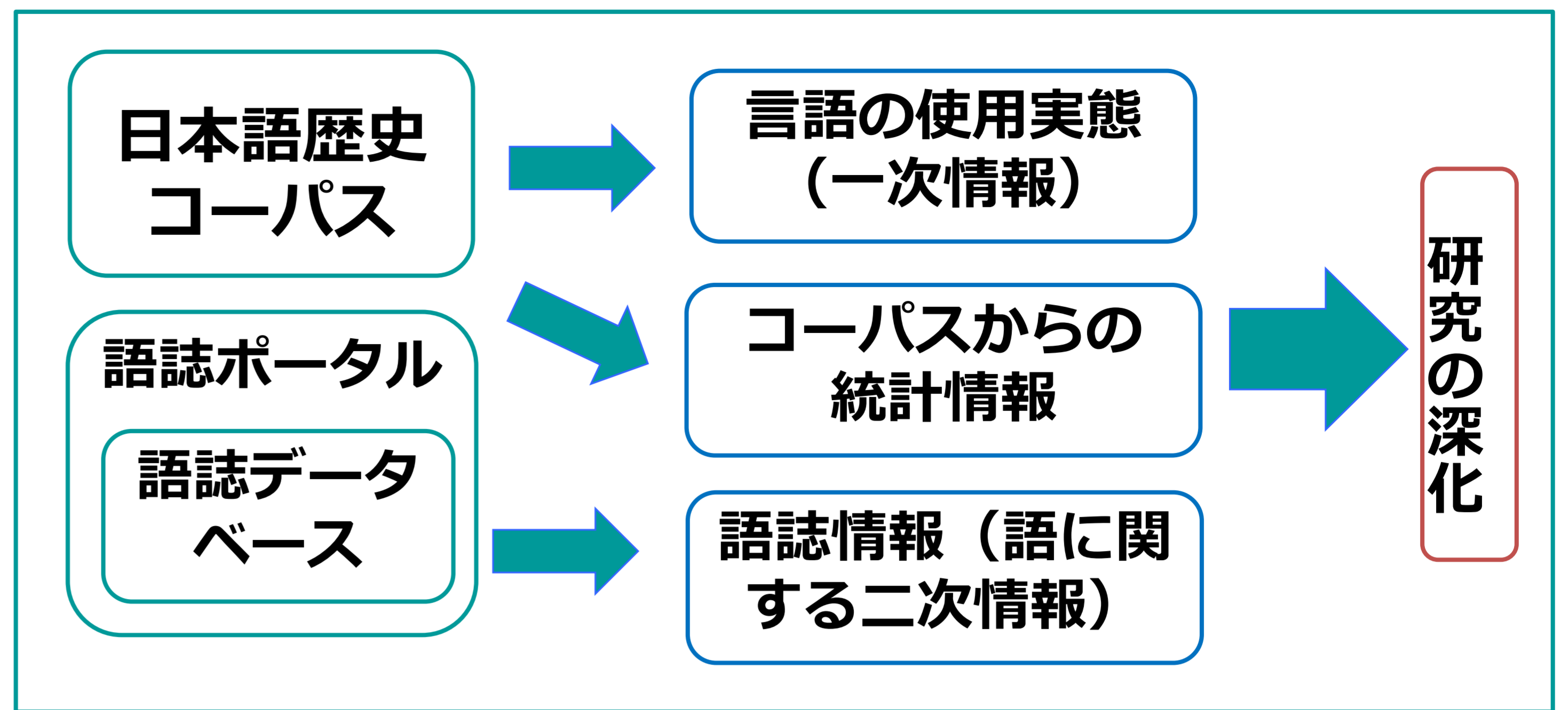


伝える・育てる 言葉の未来
国立国語研究所
創立70周年・人間文化研究機構移管10周年

1. 目的

- 『日本語歴史コーパス』から得られる言語情報(一次情報)とともに活用できる、語に関する二次情報(語誌情報)を集約し、「語誌データベース」として整理する。
- 「語誌データベース」とコーパスからの統計情報等が一度に検索できる「語誌ポータル」を構築する。
- 語誌情報としては、古辞書における掲出情報、言語地図、言語記事(言葉について書かれた新聞・雑誌記事)を利用する。
- できるだけ視覚に訴える画像情報を利用し、わかりやすい表示方法にする(外部画像へのリンクを含む)。

2. 概略図



3. 検索イメージ

以下は全体のイメージをつかむためのもので、数値、結果等の一部はダミーです。

検索語

対象

- 統計情報
- 古辞書
- 言語地図
- 言語記事
- 研究文献

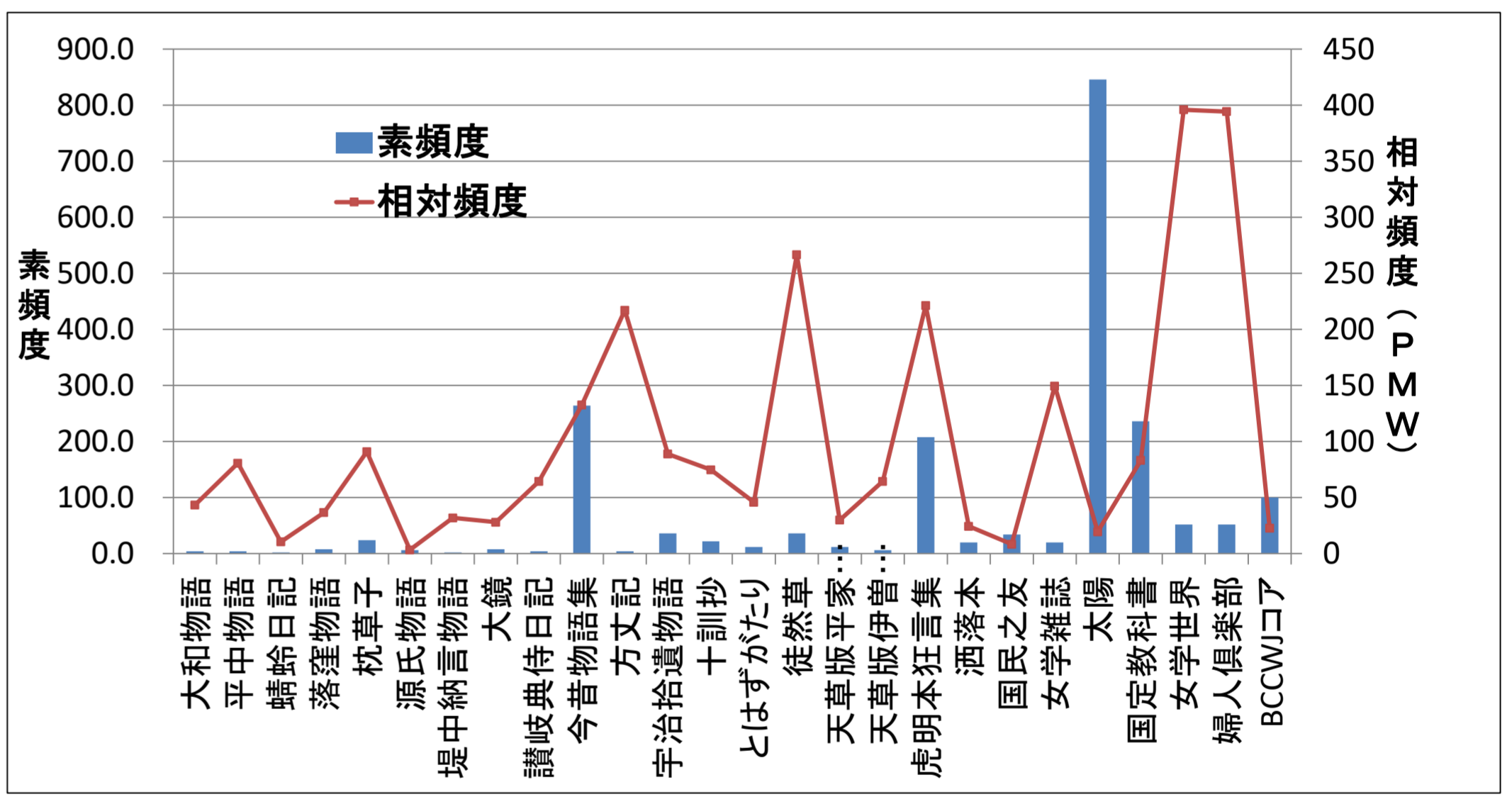
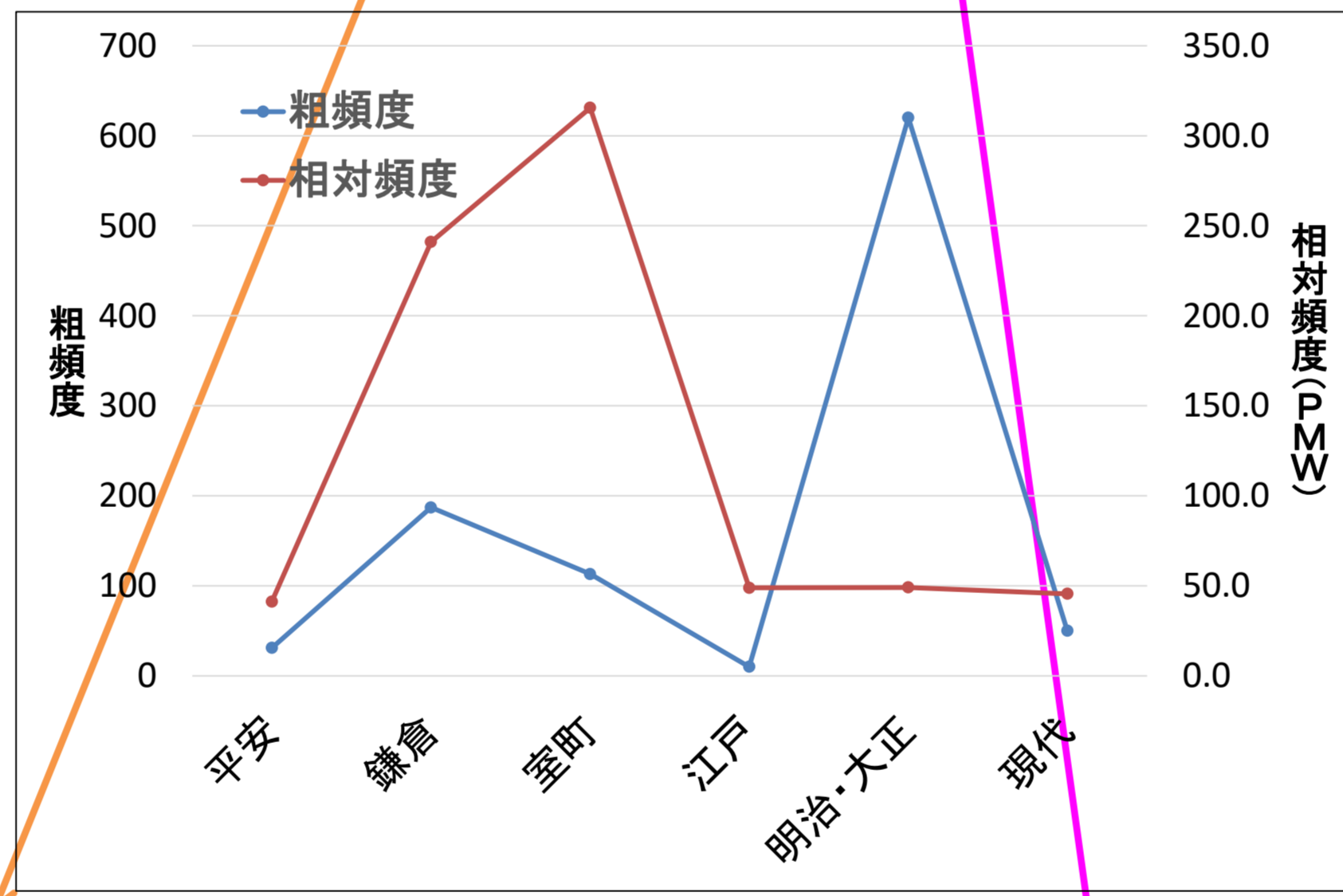
形態論情報 語彙素:牛, 語彙素読み:ウシ, 品詞:名詞-普通名詞-一般
語種:和語 分類語彙表番号:1.5501

情報の種類	件数	画像・グラフ
統計情報	963(CHJ) / 50(BCCWJコア)	2
古辞書	12	11
言語地図	14	1
言語記事	1	0
研究文献	4	0

古辞書情報

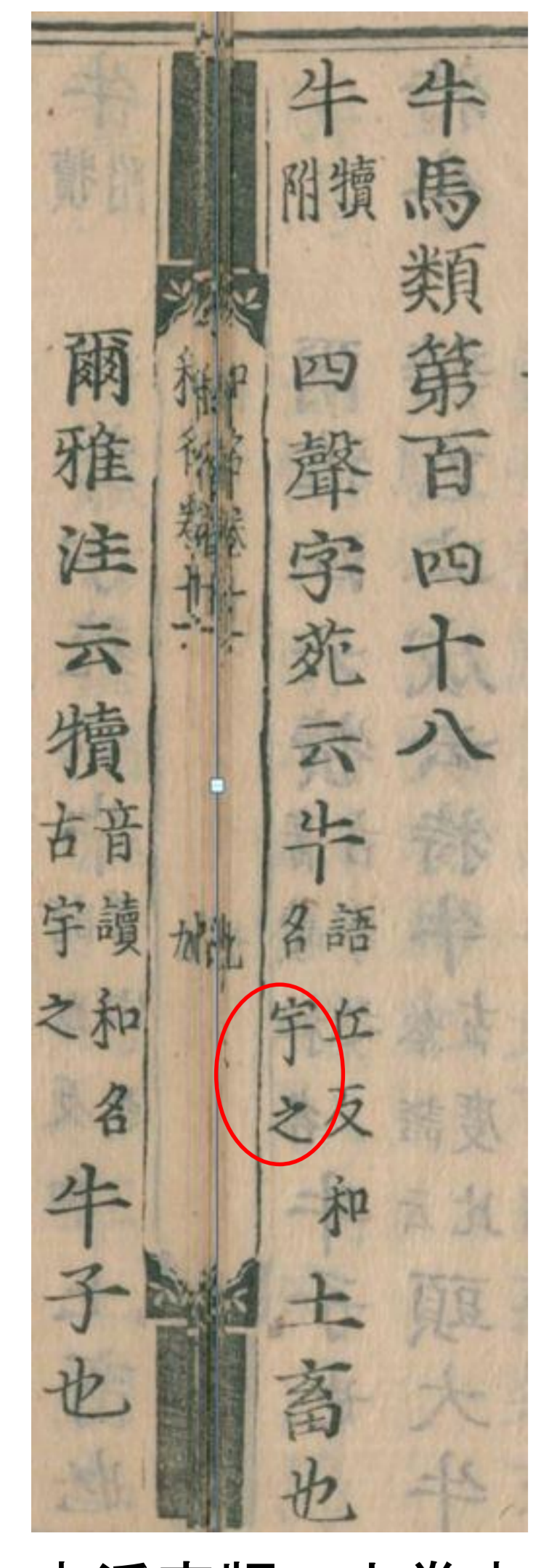
- 古辞書名
- 古活字版二十巻本倭名類聚鈔
 - 黒川本三巻本色葉字類抄
 - 観智院本類聚名義抄
 - 名語記
 - 文明本節用集
 - パリ本日葡辞書
 - 易林本節用集
 - 慶長十八年版倭玉篇
 - 元和版下学集
 - 和漢音釈書言字考節用集
 - 増補俚言集覧
 - 改正増補和英英和語林集成(第三版)
 - 哲学字彙初版
 - 日本辞書言海

コーパスからの統計情報

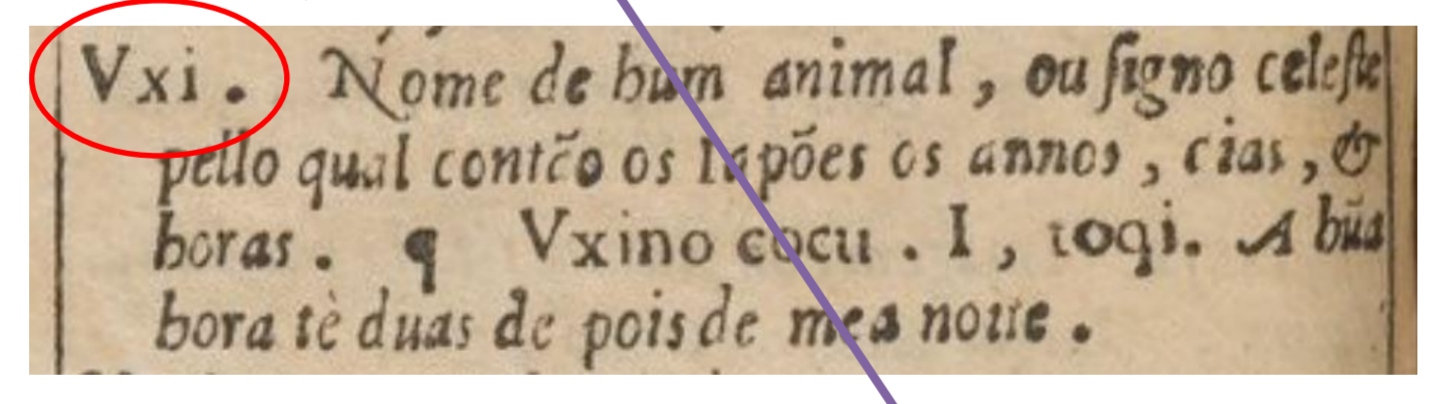


言語地図情報

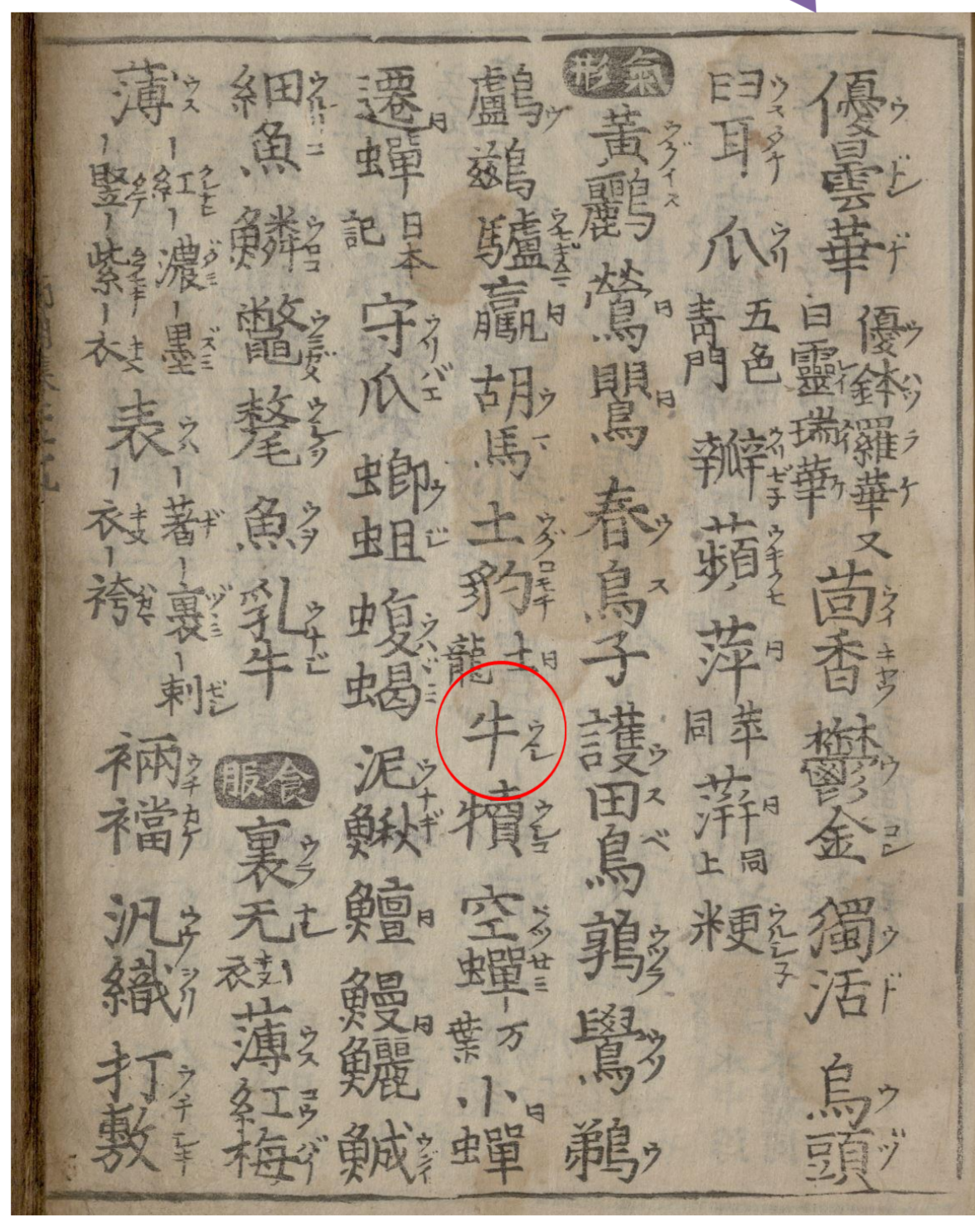
地図ID	地図名	地図名よみがな	質問文	分野	品詞	分類	地図集ID	地図集書名
3347	[148]LAJ206. うし(牛)	うし	こういう動物を何と言いますか。[218]	語彙	名詞	農林業≠動物	299	日本方言大辞典
3348	[III-1(01)]LAJ206. うし(牛)	うし	こういう動物を何と言いますか。[218]	語彙	名詞	農林業≠動物	326	方言の読本
3349	[III-1(01)]LAJ206. うし(牛)	うし	こういう動物を何と言いますか。[218]	語彙	名詞	農林業≠動物	460	方言の地図帳
3350	うし	うし	¥なし¥	語彙	名詞	農林業≠動物	74	能登半島先端部の方言分布
3351	うし	うし	¥なし¥	語彙	名詞	農林業≠動物	90	能登木郎方言考 6
3355	うし(牛)	うし	こういう動物を何と言いますか。(218)	語彙	名詞	農林業≠動物	119	日本言語地図 第5集
3356	うし(牛)	うし	¥なし¥	語彙	名詞	農林業≠動物	200	天草の方言
3357	うし(牛)	うし	一般称として、牛をどのように言うか	語彙	名詞	農林業≠動物	278	図説静岡県方言辞典
3358	うし(牛) 老	うし	¥なし¥	語彙	名詞	農林業≠動物	151	岩手県閉伊川流域言語地図集
3359	ウシ	うし	¥なし¥	語彙	名詞	農林業≠動物	417	津軽・南部境界地域方言地図
3360	ウシ(牛)	うし	牛。	アクセント			423	徳島県言語地図
3361	牛	うし	備考参照	語彙	名詞	農林業≠動物	210	出雲飯石郡中央部言語地図一昭和54年度調査資料から
3362	牛	うし	¥なし¥	語彙	名詞	農林業≠動物	215	図説琉球語辞典
3363	牛	うし	¥なし¥	語彙	名詞	農林業≠動物	296	岩手・秋田両県境地域方言地図



古活字版二十巻本 倭名類聚鈔



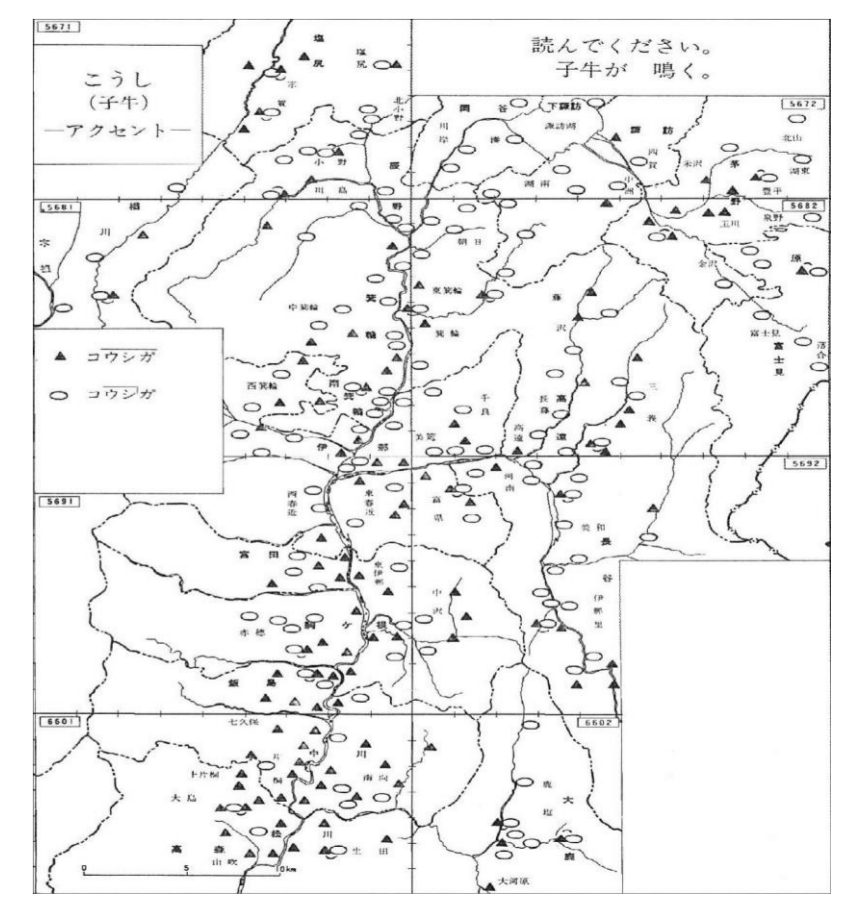
パリ本日葡辞書



易林本節用集

4. 今後の予定と課題

- 平成30(2018)年度に語誌ポータルの一部公開。平成33(2021)年度に完成予定。
- 各コンテンツの見出し等を形態素解析用辞書UniDic1に対応付ける作業に時間がかかる。



(参考)馬瀬良雄『上伊那の方言』『こうし』