

# 国立国語研究所学術情報リポジトリ

琉球列島の珍しい音声を記録する：  
フィールド音声学の実際

メタデータ	言語: Japanese 出版者: 公開日: 2021-06-25 キーワード (Ja): キーワード (En): 作成者: 青井, 隼人 メールアドレス: 所属:
URL	<a href="https://doi.org/10.15084/00003357">https://doi.org/10.15084/00003357</a>

## 琉球列島の珍しい音声を記録する：フィールド音声学の実際

言語変異研究領域特任助教 青井隼人

## フィールド音声学ってどんな研究？

## フィールド調査とは？

- ☑ 研究のための資料を集める目的で現地（野外）でおこなう調査のこと

## フィールド調査と言語類型論

- ☑ **言語類型論**＝言語体系の多様性を理解するための帰納的研究

- ＊どんな特徴・構造・体系がありうるのか？
- ＊論理的にはあり得るはずなのに見つからない
- ＊（or 極端に珍しい）のはなぜか？
- ＊メジャーな言語（大言語）からマイナーな言語（少数言語）まで
- ＊ありふれた特徴から珍しい特徴まで

- ☑ 琉球列島の言語・方言には世界的に**珍しい音声特徴**がいくつも見つかったり

## 私の主なフィールド

- ☑ 沖縄県宮古郡多良間村（**多良間島**）（2009～）
- ☑ 沖縄県国頭郡伊江村（**伊江島**）（2017～）

面積 **21.99 km<sup>2</sup>**  
 周囲 **19.0 km**  
 平均気温 **24.4 °C**  
 人口 **1,145 人**  
 （2019年4月末現在）

宮古島

多良間島

石垣島

伊江島

沖縄本島

面積 **22.78 km<sup>2</sup>**  
 周囲 **22.4 km**  
 平均気温 **24.2 °C**  
 人口 **4,567 人**  
 （2019年5月末現在）

## 多良間島・伊江島の珍しい音声特徴

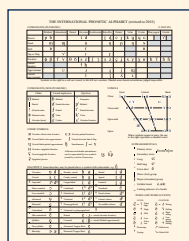
- ☑ 舌端を使って狭めを作る母音（**舌端母音**）

- ☑ 声門を閉じて調音する鼻音・半母音・流音（**声門化共鳴音**）

- ☑ 複雑なアクセントの実現とアクセント型の中和

## どうやって調査しているの？

書 く 真 似 る



- ☑ 気づいたこと  
 ☑ 確認したいこと  
 ☑ どんな**発音**か



国際音声字母 (IPA)

🎧 実際の音声を聞いてみよう！

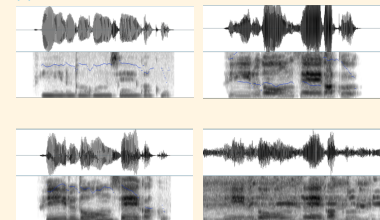
- ☑ 多良間方言の**舌端母音**  
 ☑ 伊江方言の**声門化鼻音**



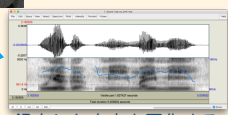
録 る 見 る

🎧 そもそもなぜ録音するの？

🎧 どれが「もっとも良い」でしょう？



発音の様子を動画で撮影

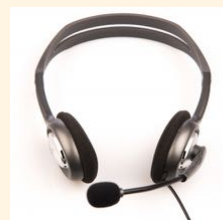
上あごの写真  
(パラトグラム)

録音した音声を図化する

## フィールド調査7つ道具



レコーダー



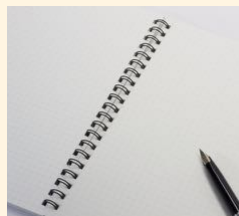
ヘッドセットマイク



ヘッドホン



デジタルカメラ



ペンとノート



ノートパソコン

## わざわざフィールドに出るのは、なぜ？