

国立国語研究所学術情報リポジトリ

非全国共通形の使用意識：北海道言語調査から

メタデータ	言語: Japanese 出版者: 公開日: 2020-06-29 キーワード (Ja): キーワード (En): 作成者: 相澤, 正夫 メールアドレス: 所属:
URL	https://doi.org/10.15084/00002881

非全国共通形の使用意識

—北海道言語調査から—

相澤正夫 (国立国語研究所)

<発表の主旨>

北海道で広く使われているといわれる全国共通形でない言語形式 (非全国共通形) のうち、語彙の面から2項目 (シバレル、手袋をハク)、文法の面から3項目 (書カサラナイ、笑ワサッタ、オキレ) を取り上げ、北海道言語調査の結果にもとづいて、それらの使用意識、特に使用地域意識の実態について報告する。具体的には、調査対象地域となった富良野と札幌との比較を中心に、5項目の間にみられる違い、質問法の違いによる結果の差などについて分析を試みる。

<結果のまとめ>

(1) 非全国共通形の使用率は、5項目すべてにおいて富良野の方が札幌より高い。またいずれの地域においても、語彙項目の方が文法項目より高い値を示す傾向がある。(2) 非全国共通形の使用地域意識は、いずれの地域においても、北海道全体のことばとする人が多いが、全国の共通語とする人もかなりの割合でみられ、文法項目においてこの傾向が目立つ。(3) 非全国共通形を使うと答えた人の中に、これらを全国の共通語と意識して使っている人が少なからず存在する。

<北海道言語調査の概要>

	富良野	札幌
抽出方法	単純無作為抽出	二段階無作為抽出
被調査者	299人 (有効回収率74.8%)	313人 (有効回収率62.6%)
調査時期	昭和61年10月~11月	昭和62年9月
調査方法	個別面接+郵送留置アンケート回収	個別面接+郵送留置アンケート回収

[付記] この調査は、課題名「北海道における共通語化および言語生活の実態」(研究代表者 江川清)として、文部省科学研究費補助金総合研究(A)の交付を受けて実施したものである。

<被調査者の属性構成>

性別 年齢	富良野			札幌		
	男	女	合計	男	女	合計
15--19	11(42.3)	15(57.7)	26	16(50.0)	16(50.0)	32
20--29	14(36.8)	24(63.2)	38	36(54.5)	30(45.5)	66
30--39	38(55.1)	31(44.9)	69	25(38.5)	40(61.5)	65
40--49	19(33.9)	37(66.1)	56	27(46.6)	31(53.4)	58
50--59	36(59.0)	25(41.0)	61	33(58.9)	23(41.1)	56
60--69	21(42.9)	28(57.1)	49	16(44.4)	20(55.6)	36
合計	139(46.5)	160(53.5)	299	153(48.9)	160(51.1)	313

<質問文と答え方>

- ・ [なぞなぞ式] (シバレル・手袋をハク)

冬ひどくさむいことをどうだと言いますか。

sibareru samui その他 []

*sibareruという語形は、いま自分で使う いま自分は使わないが以前使った

自分では使わないが他人が使うのは聞く

以前に聞いたことならある

知らない・聞いたこともない

- ・ [提示確認式] (書カサラナイ・笑フサツタ)

「こんなペンではうまく書かさらない。」 こういうふうに「書カサラナイ」という言い方をしますか。

いま自分で使う いま自分は使わないが以前使った

自分では使わないが他人が使うのは聞く

以前に聞いたことならある

知らない・聞いたこともない

- ・ [選択肢式] (オキレ)

「早く起きろ／早く起きれ／早く起きい」どう言いますか。

図 1

使用率・富良野

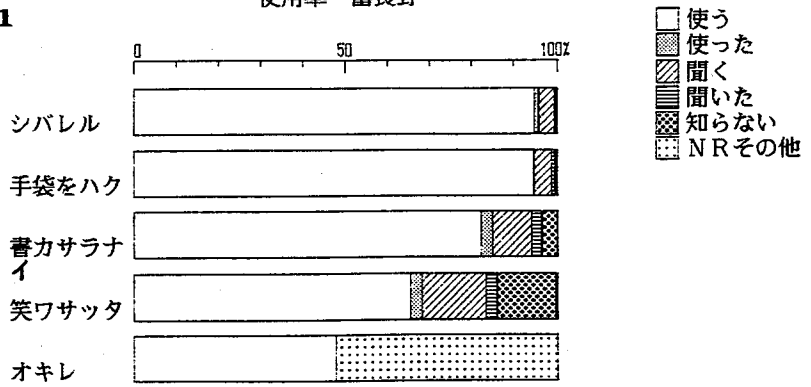


図 2

使用率・札幌

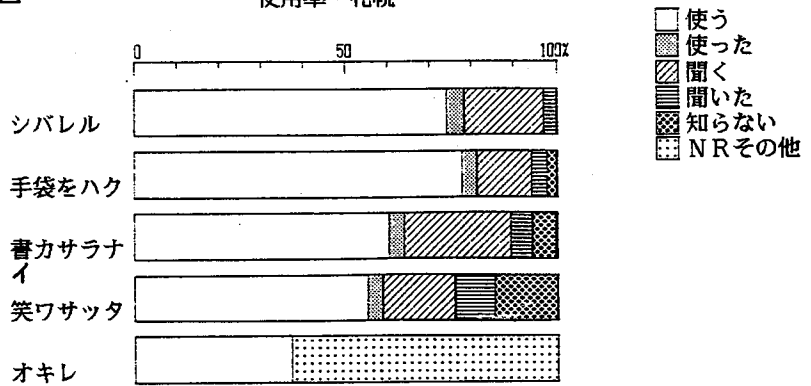


図 3

使用率の比較

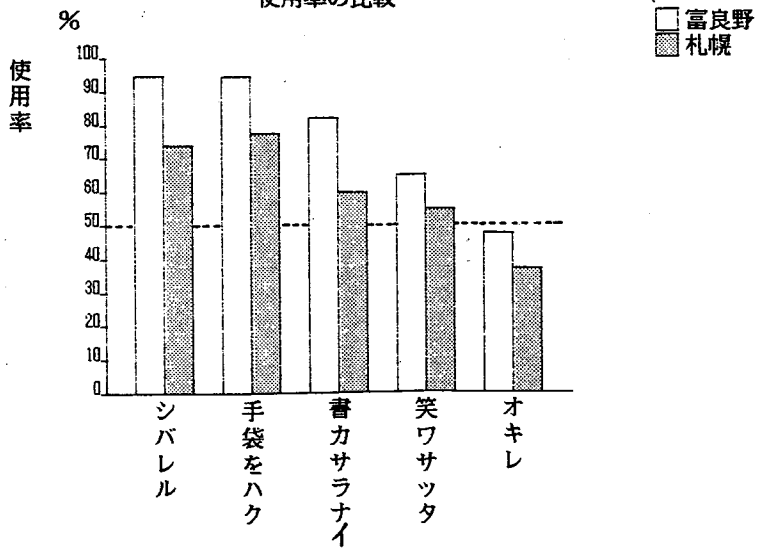
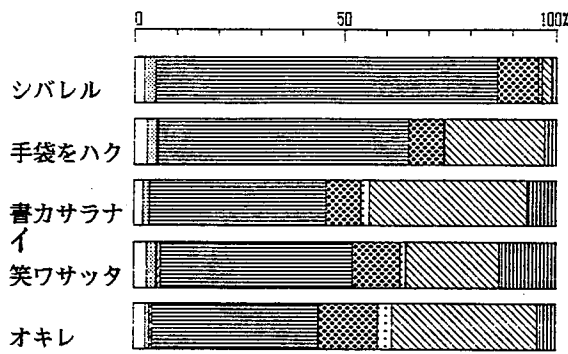


図4

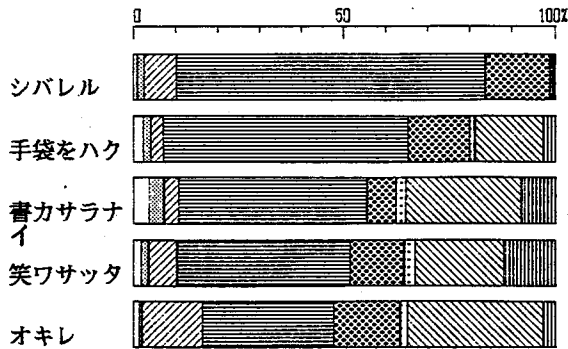
使用地域意識・富良野



- 富良野独特
- 上川・空知
- 札幌
- 北海道全体
- 東北北海道
- 故郷その他
- 全国共通語
- DK・NR

図5

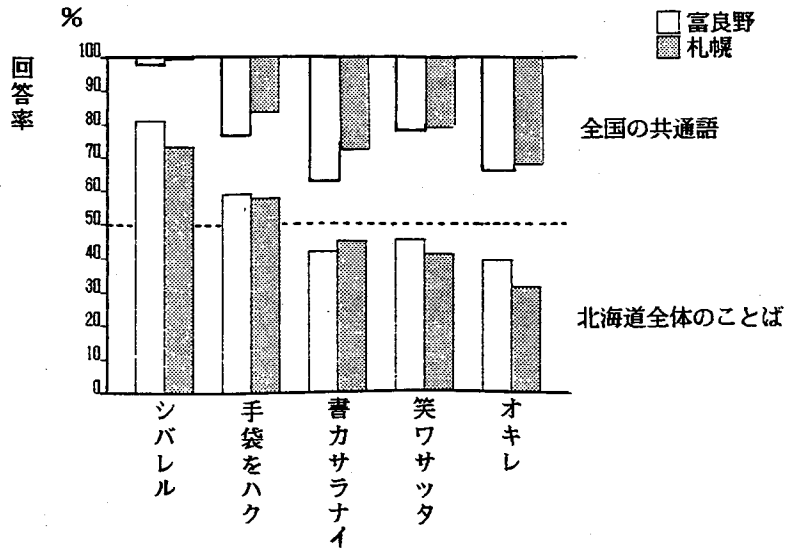
使用地域意識・札幌



- 札幌独特
- 道央
- 浜ことば
- 北海道全体
- 東北北海道
- 故郷その他
- 全国共通語
- DK・NR

図6

使用地域意識の比較



- 富良野
- 札幌

図7 「使う」と答えた人の使用地域意識・富良野

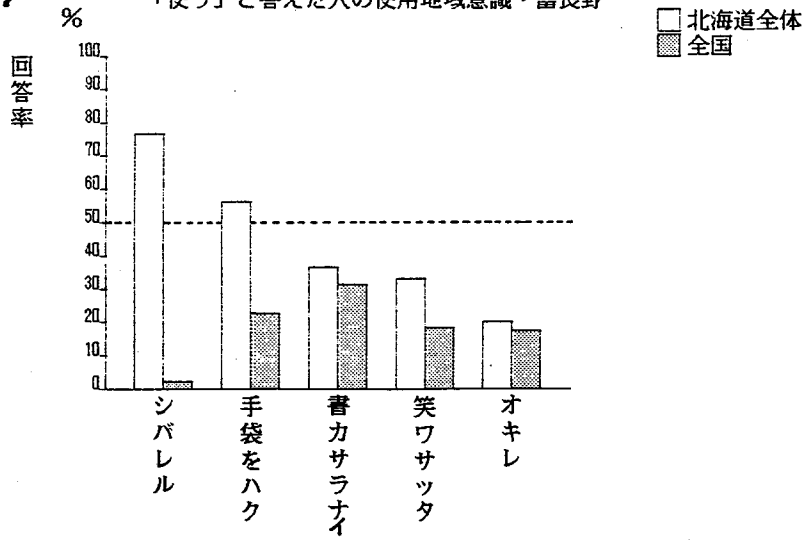


図8 「使う」と答えた人の使用地域意識・札幌

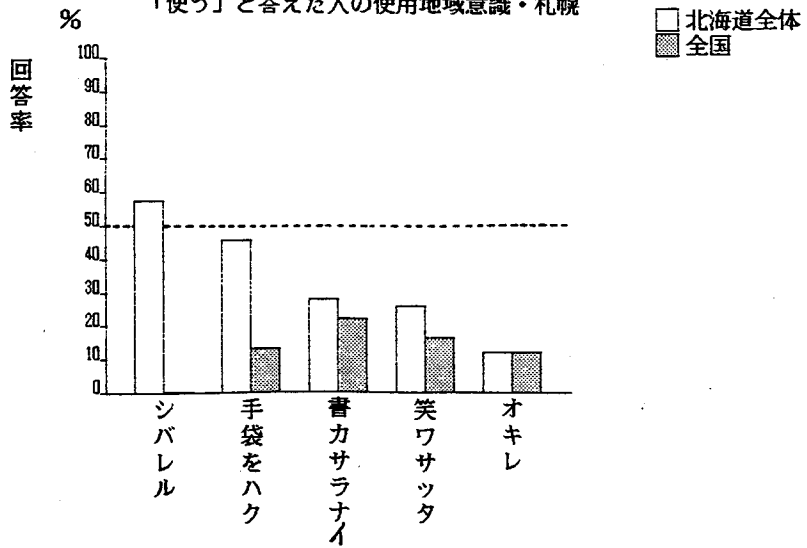


図9 オキレの競合形

